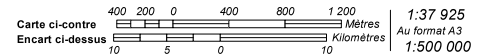


**PLU
Sazos**

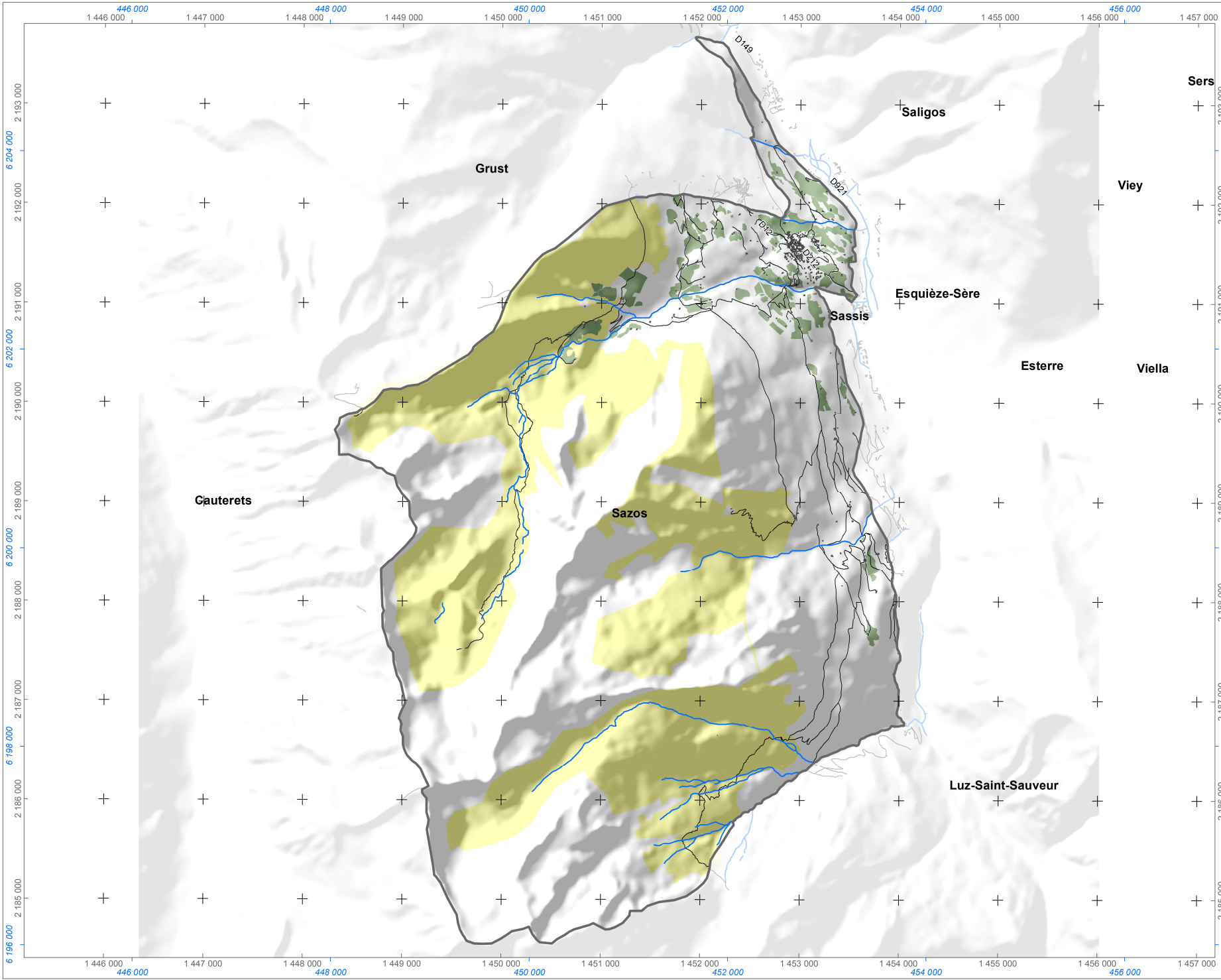
Localisation et description générale



- Limite communale
- Bâti
- Espace boisé
- Hydrographie
- Autoroute
- Départementale
- Autre



Production : TADD, ASUP, Pyrénées Cartographie
 Source : IGN, RGE
 Projection : RGF93 - Lambert 93
 Le quadrillage en noir correspond au système de projection RGF - CC43. Le quadrillage en bleu correspond au système de projection RGF - Lambert 93



- PLU -

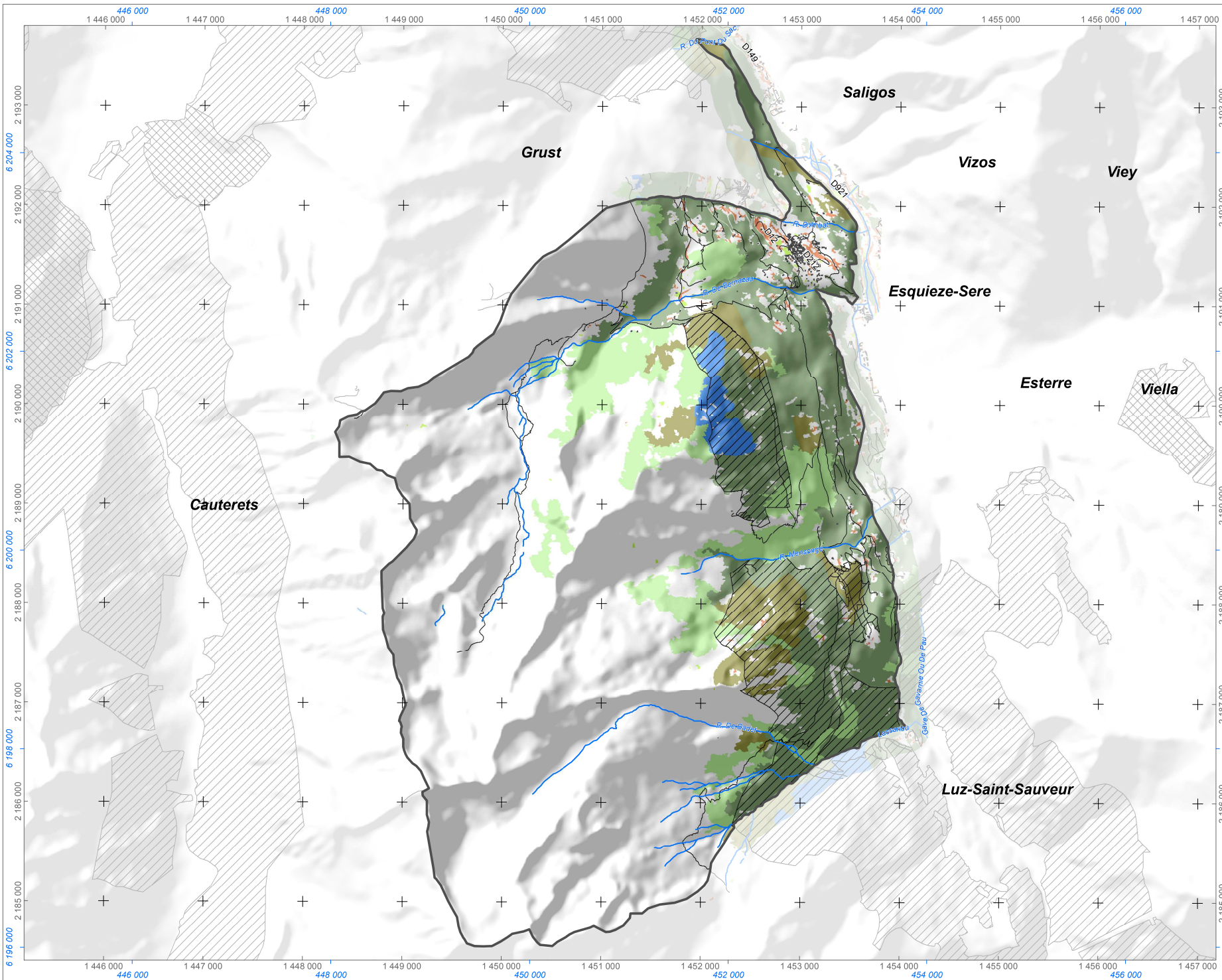
Sazos

Espace agricole

- RPG 2020**
- Estive et Lande
 - Prairies permanentes
 - Divers

1:35 500 au format A3

Production : TADD, ASUP, Pyrénées
Cartographie
Source : IGN, RGE ; OpenData, RPG2020
Projection : Lambert 93
Le quadrillage en noir correspond au système de projection RGF93 - CC43. Le quadrillage en bleu correspond au système de projection RGF



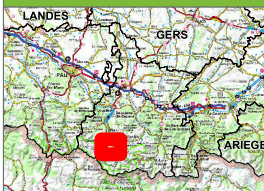
MARS 2018 **03**

PLU
Sazos
*Type de peuplement
 et
 régime forestier*

- Type de peuplement**
- Forêt fermée de conifères
 - Forêt fermée de feuillus
 - Forêt fermée mixte
 - Forêt ouverte
 - Haie
 - Bois
- Forêt publique**
- Forêt domaniale
 - Forêt communale / Syndicale

1:35 500 au format A3

Production : TADD, ASUP, Pyrénées Cartographie
 Source : IGN, RGE, OpenData, Bd Topo, ONF
 Le quadrillage en noir correspond au système de projection RGF93 - CC43. Le quadrillage en bleu correspond au système de projection RGF - Lambert 93



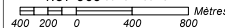
PLU

Sazos

Espace urbain

- Bâti dense
- Bâti diffus
- Dents creuses et espace inter urbain

1:37 909 au format A3

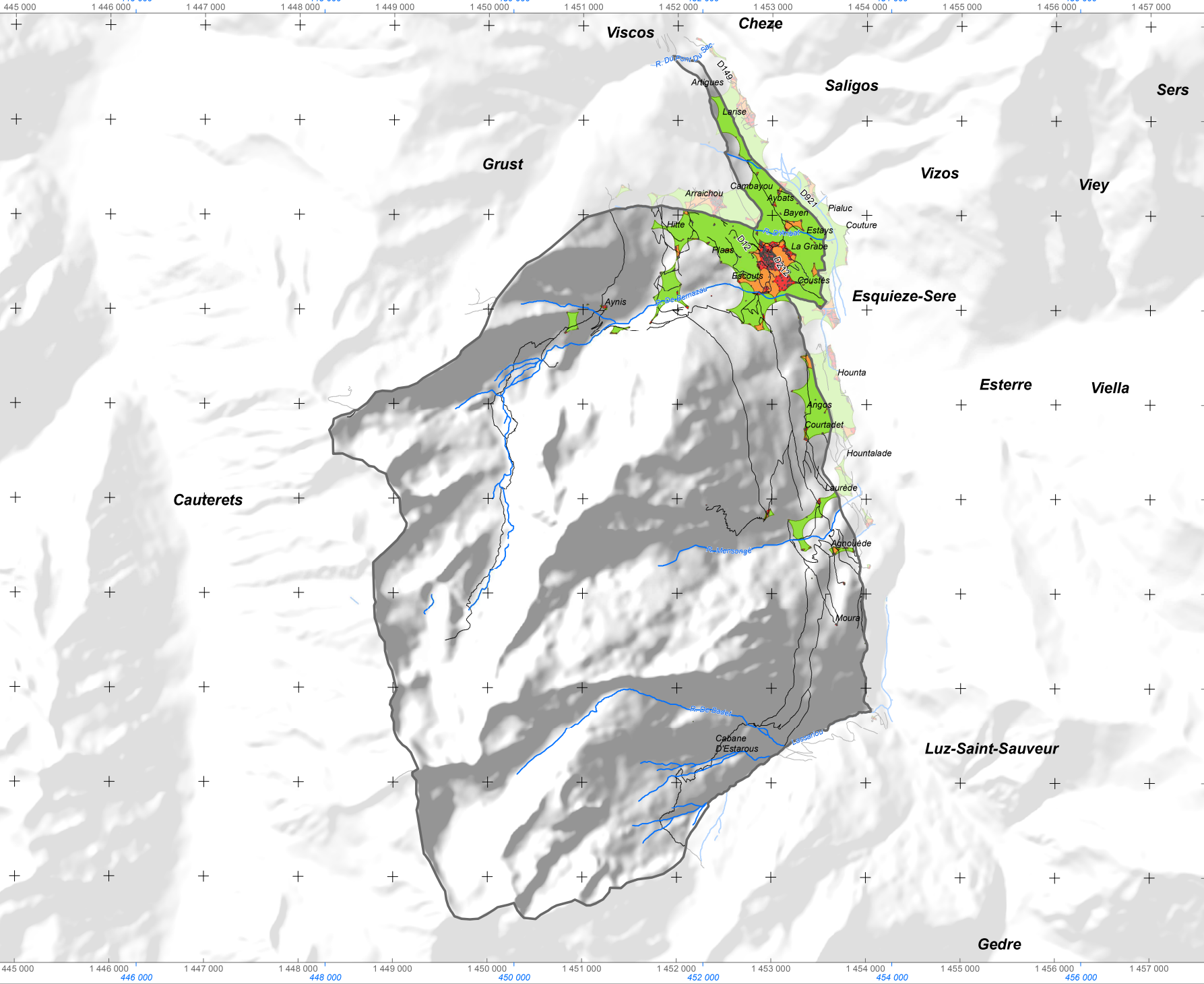
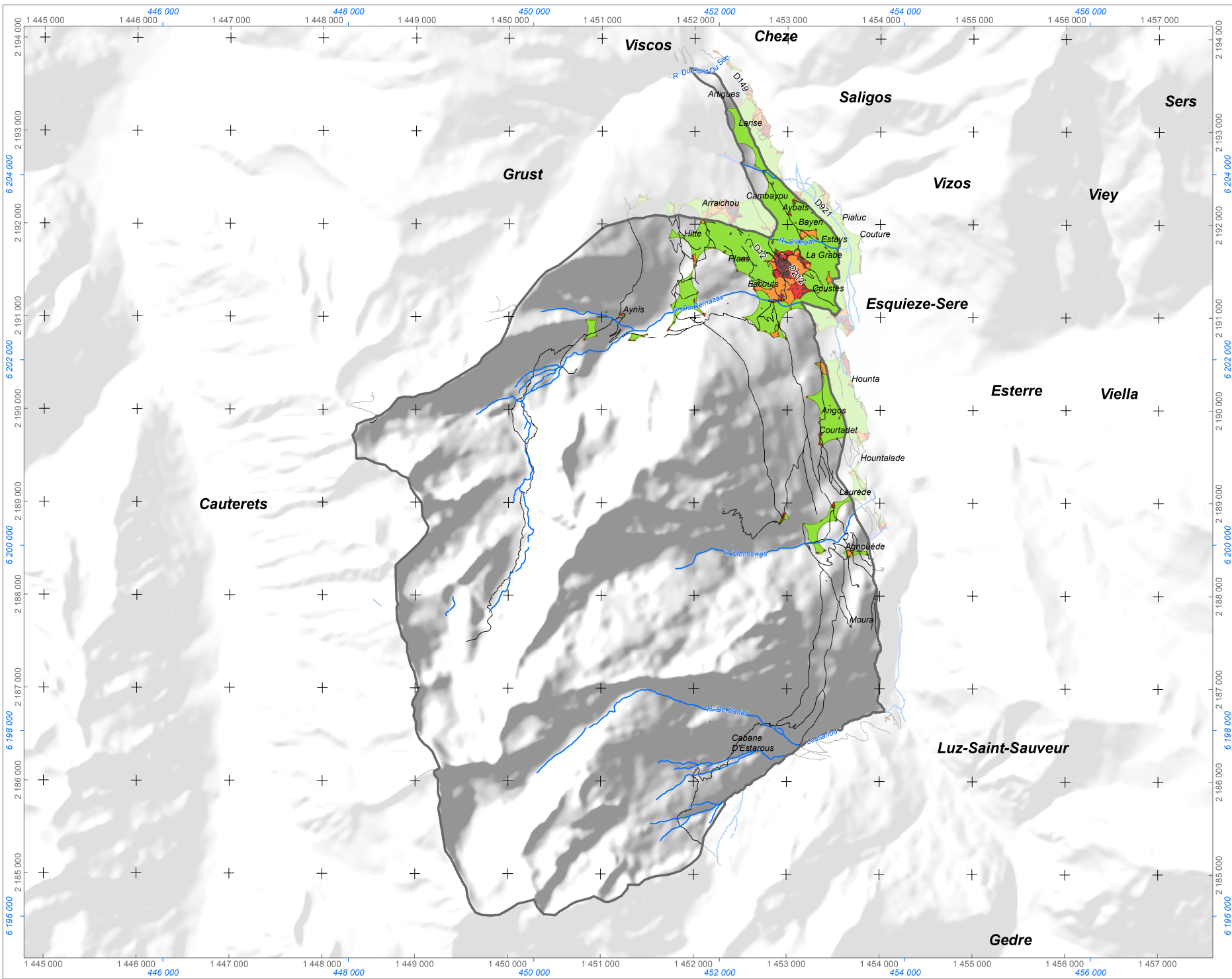


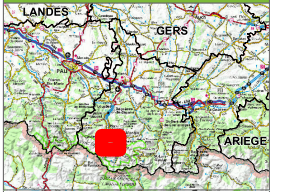
Production : TADD, ASUP, Pyrénées Cartographie

Source : IGN, RGE, OpenData, IGNF

Projection : Lambert 93

Le quadrillage en noir correspond au système de projection RGF93 - CC43. Le quadrillage en bleu correspond au système de projection RGF



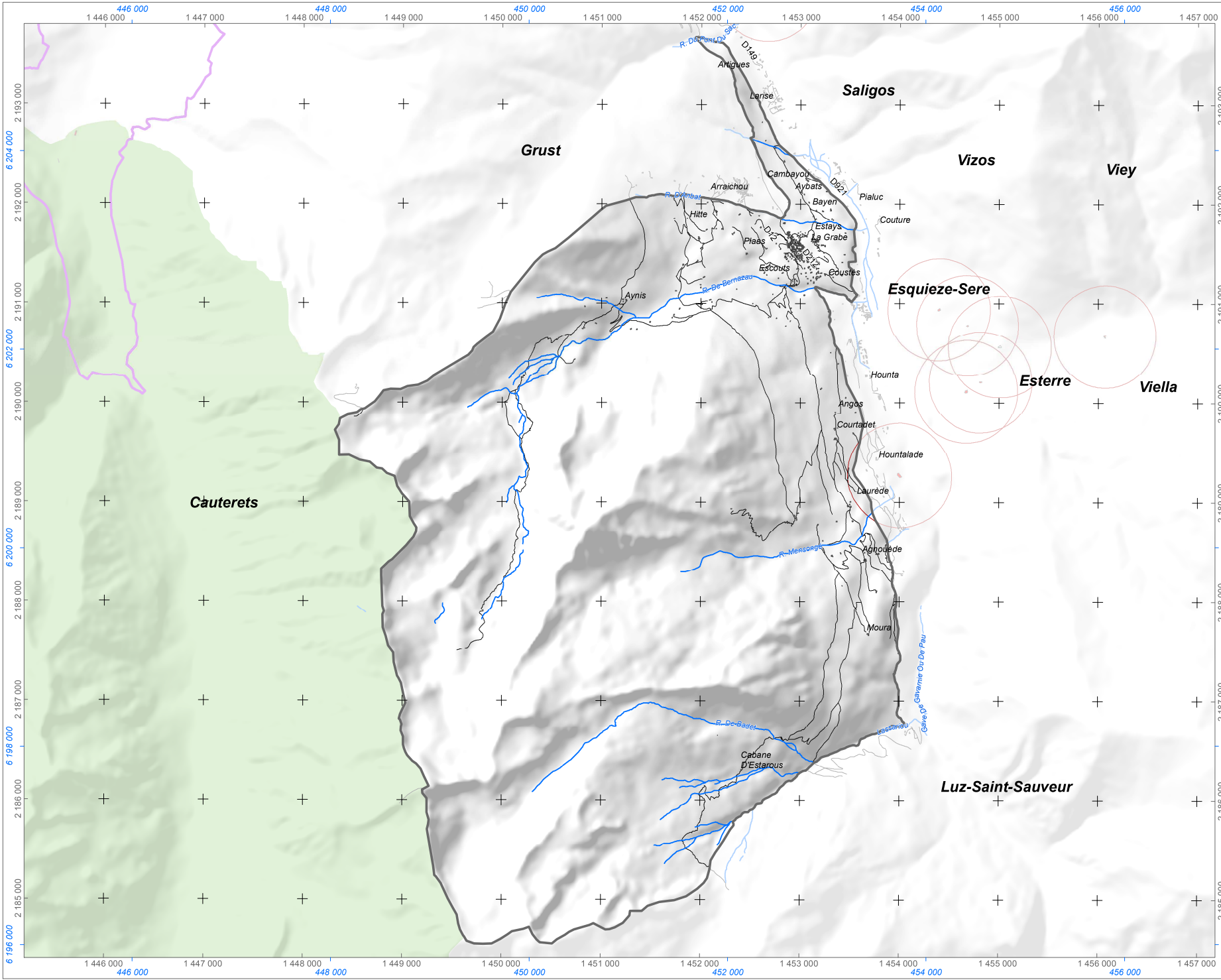


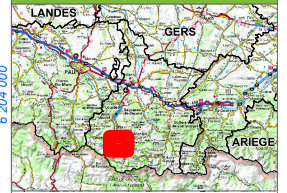
PLU

Sazos

Patrimoine et culture

- Monuments historiques
- Périmètre des monuments historiques
- Sites inscrits
- Sites classés
- Zone de protection des périmètres archéologiques
- ZPPAUP



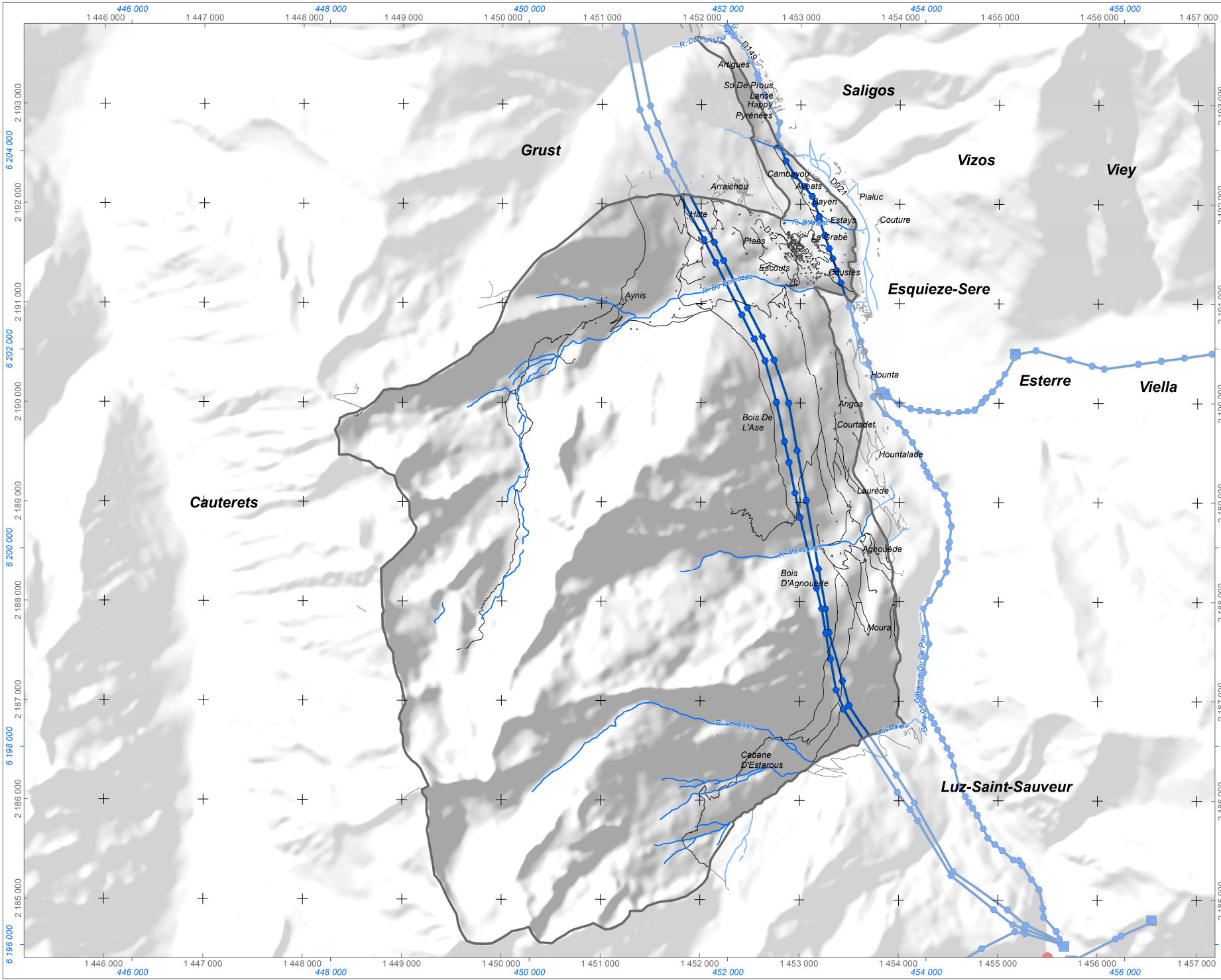


PLU

Sazos

Infrastructures

- Lignes - RTE
- Postes - RTE
- Supports - RTE
- Barrage



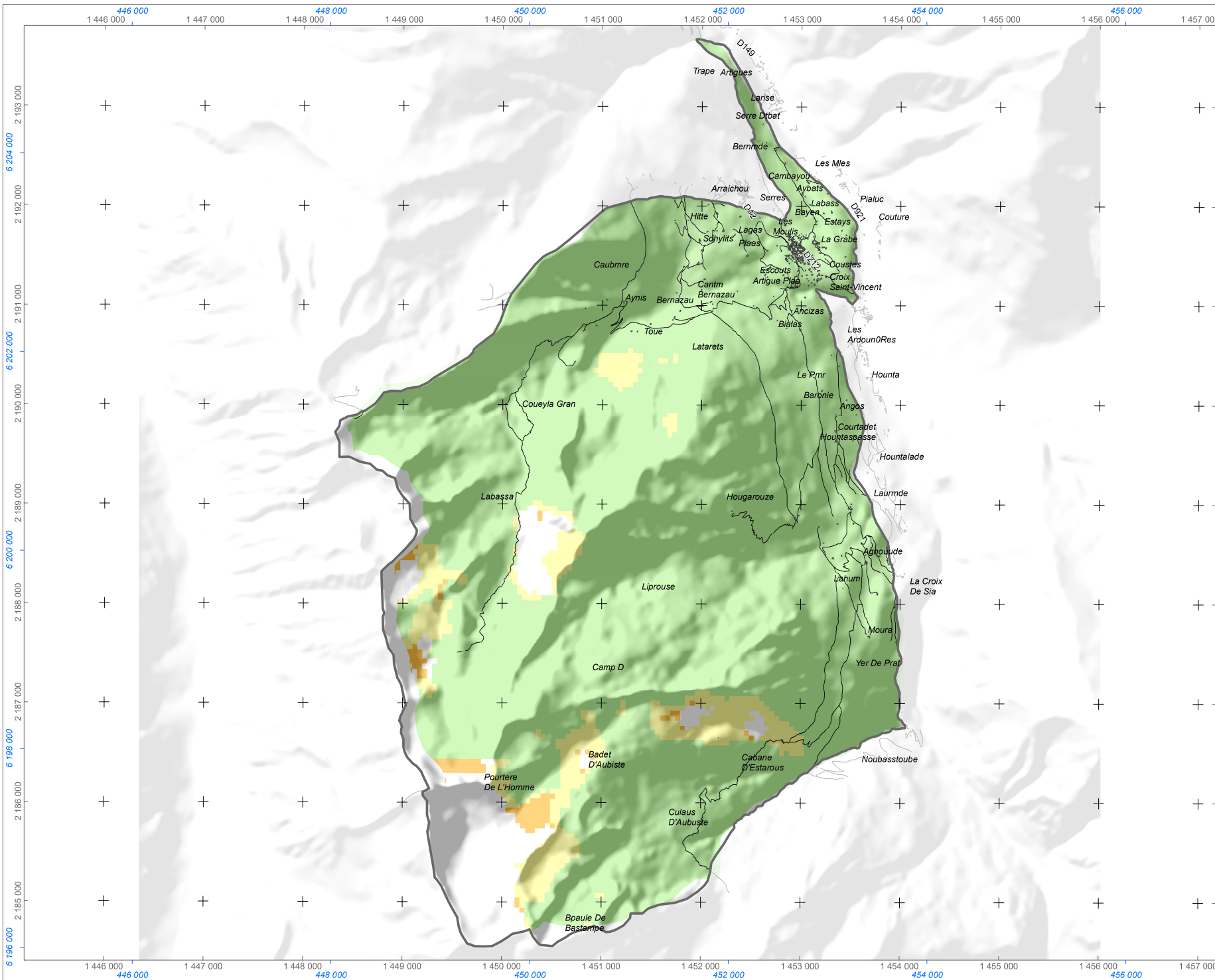
1:35 500 au format A3
 400 200 0 400 800 Mètres
 Production : TADD, ASUP, Pyrénées
 Cartographie
 Source : IGN, RGE, DREAL Occitanie, DDT
 Projection : Lambert 93
 Le quadrillage en noir correspond au système de projection RGF93 - CC43. Le quadrillage en bleu correspond au système de projection RGF

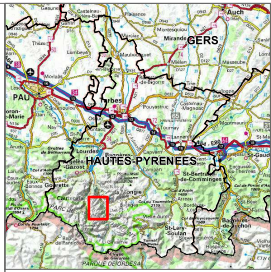
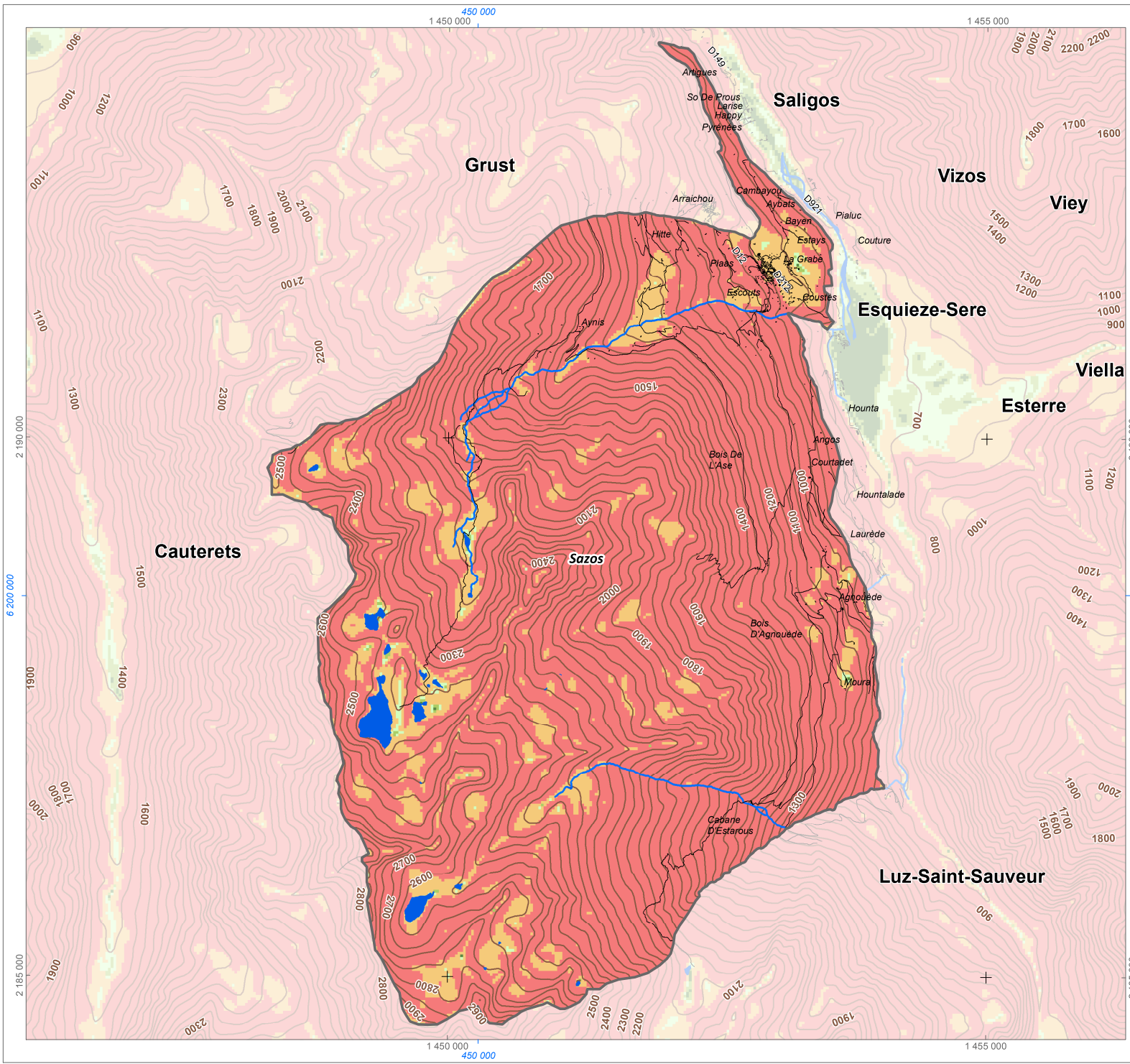


- PLU -

Sazos

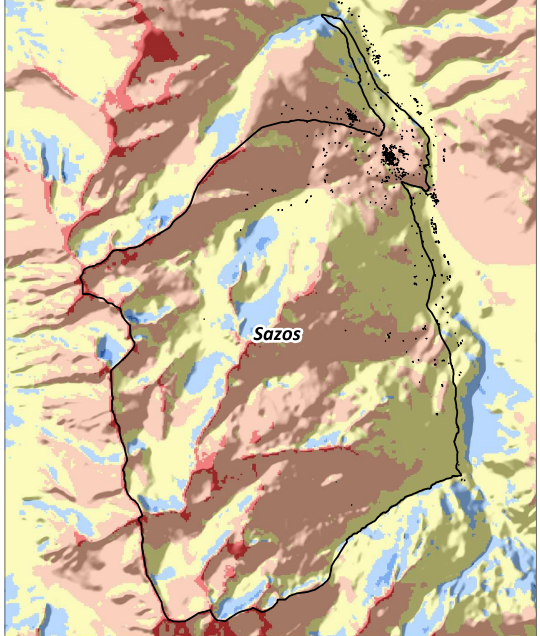
Réseau téléphonique mobile





**PLU
Sazos**

Conditions topographiques

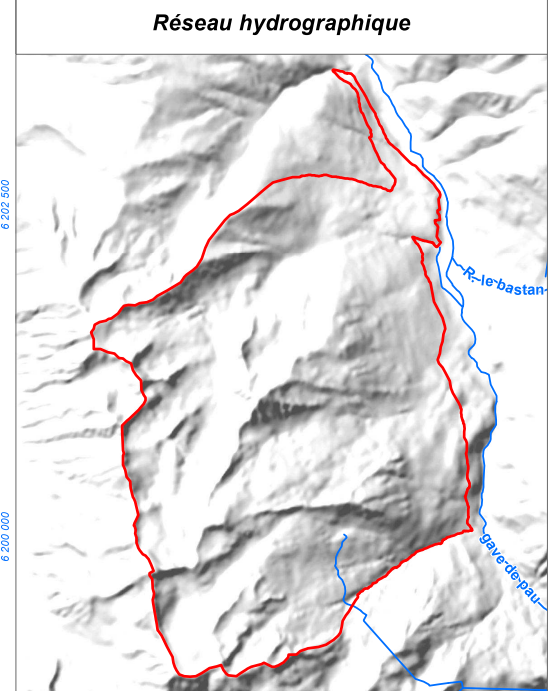
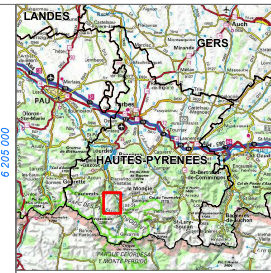
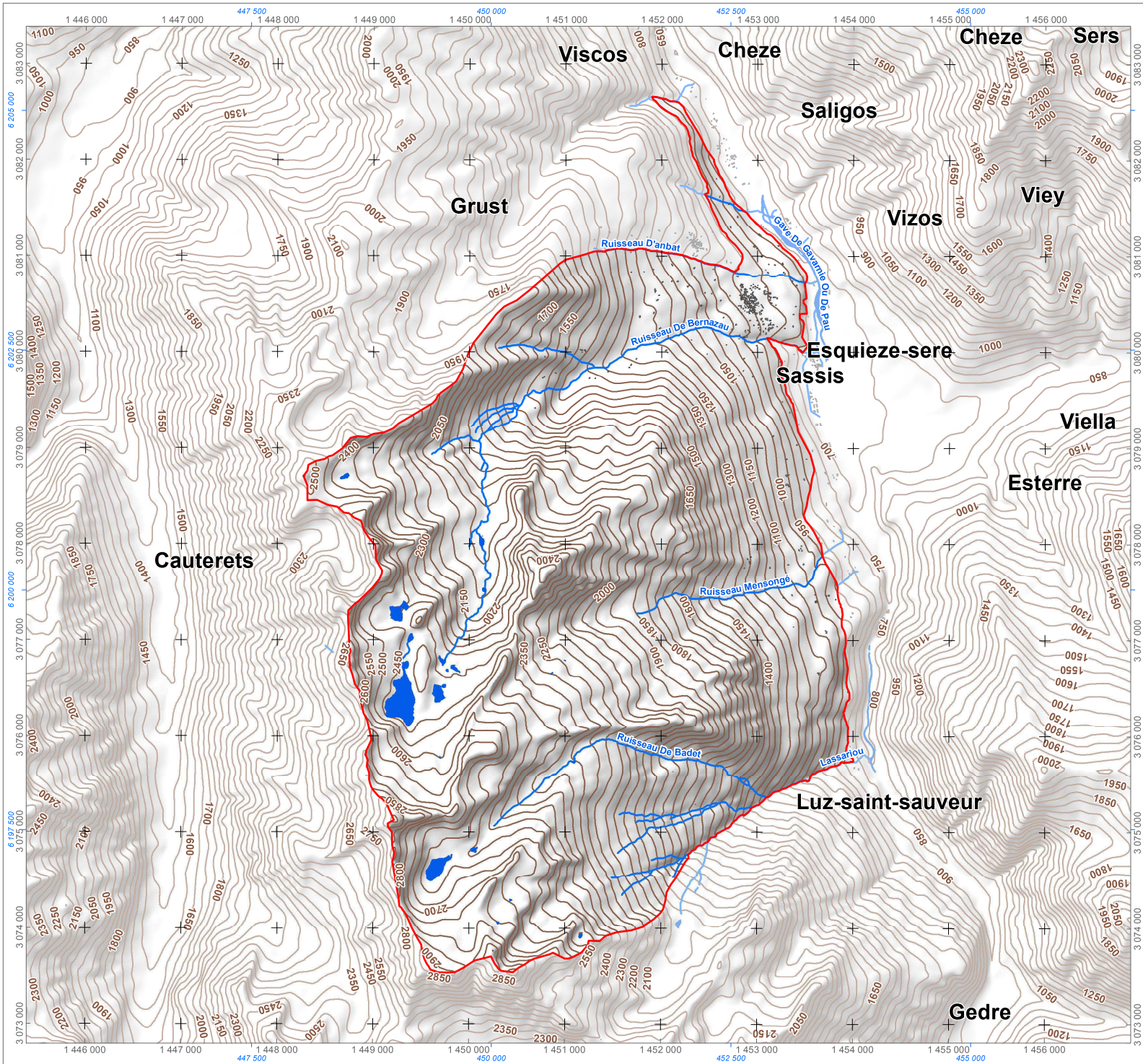


Durée d'ensoleillement journalier (ci-dessus)

- 4 heures
- 6 heures
- 8 heures
- 10 heures
- Plus de 10 heures

Classe des pourcentage des pentes (carte principale)

- Inf. à 2%
- [2 - 5%]
- [5 - 10%]
- [10 - 20%]
- Sup. à 20%



Limite communale

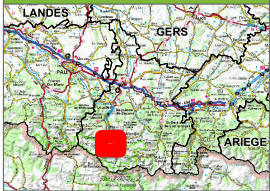
Courbe de niveau
— Principales

Hydrographie
— Réseau hydrographique
■ Plan d'eau

Carte ci-contre 0 400 800 1200 Mètres
Encart ci-dessus 0 0,750 1,500 2,250 Kilomètres

1:40 000
Au format A3
1:80 000

Production : TADD, ASUP, Pyrénées Cartographie
Source : IGN, RGE, Bd Topo, Sandre
Projection : RGF - Lambert 93
Le quadrillage en noir correspond au système de projection RGF93 - CC44. Le quadrillage en bleu correspond au système de projection RGF - Lambert 93



- PLU -

Sazos

Espaces naturels remarquables et protégés

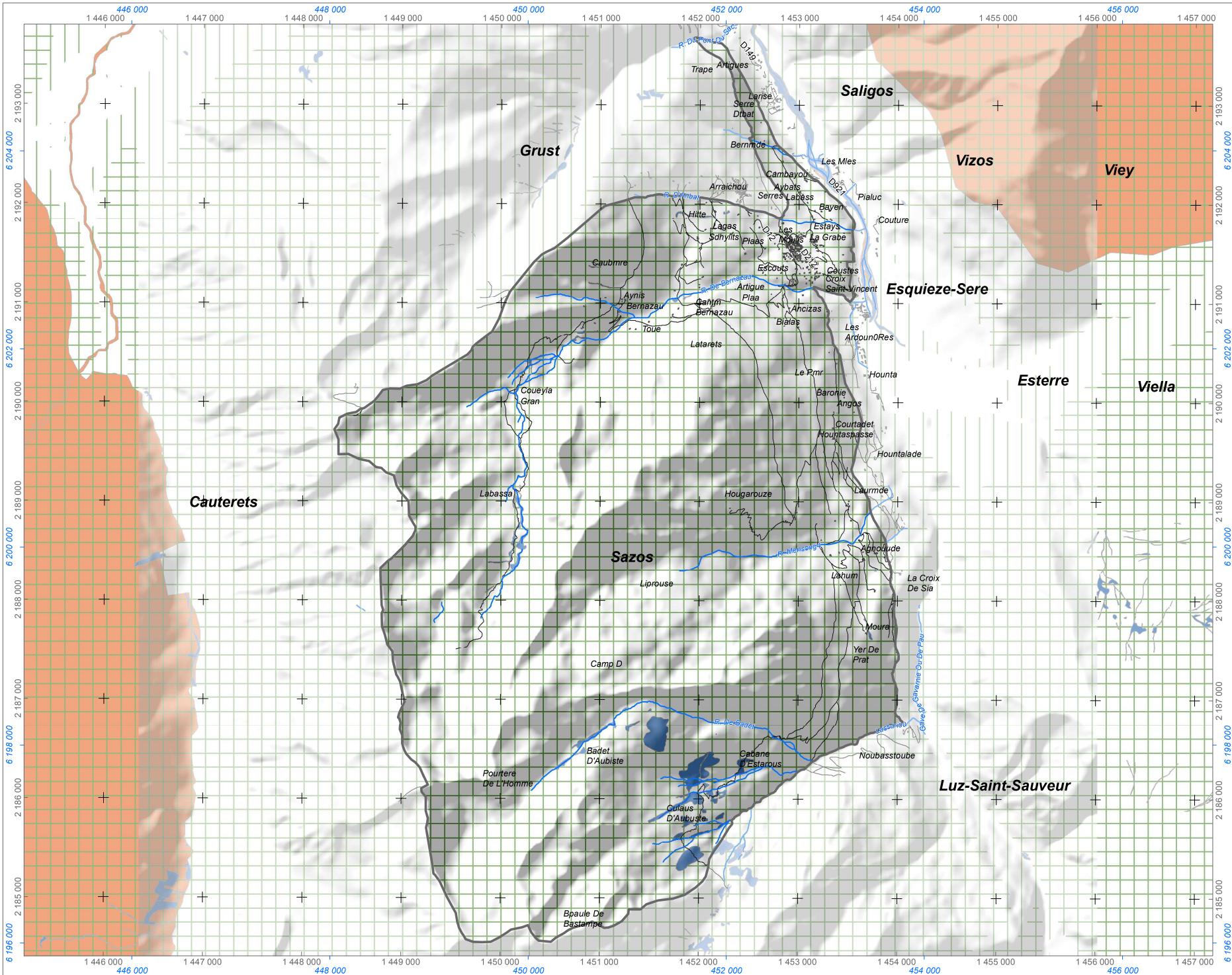
- ZNIEFF type 1
- | ZNIEFF type 2
- Natura 2000 - Directive Habitat
- Zone Humide

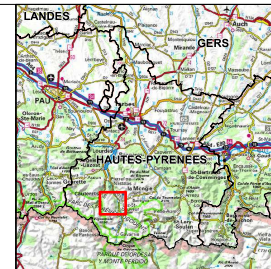
1:35 500 au format A3

Mètres

Production : TADD, ASUP, Pyrénées
Cartographie

Source : IGN, RGE, OpenData, RPG2014
Projection : Lambert 93
Le quadrillage en noir correspond au système de projection RGF93 - CC43. Le quadrillage en bleu correspond au système de projection RGF



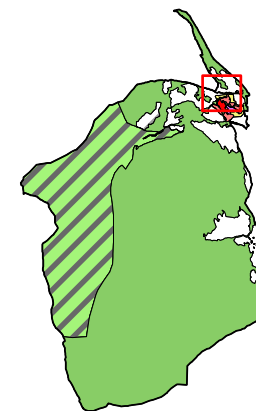


MARS 2023

11

- PLU -
Sazos

Zonage réglementaire



Prescriptions

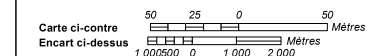
- Bâtiment pouvant changer de destination
- Petit patrimoine bâti
- Haies
- Emplacements réservés aux voies publiques
- Anciens moulins et bords du ruisseau
- Aire de jeux
- Cours d'eau, lacs et leurs espaces rivulaires incluant leur ripisylve

Zonage réglementaire

- UA - Zone urbaine du village ancien, à vocation principale d'habitat
- UB - Zone urbaine des extensions du village ancien, à vocation principale d'habitat
- UC - Zone urbaine à vocation principale d'habitat ou d'hébergement touristique
- UL - Zone urbaine à vocation d'hébergement touristique
- Aco - Zone à vocation agricole et de continuités écologiques
- Ac - Secteur de taille et capacité d'accueil limitées de la colonie de vacances
- Ap - Zone agricole où les ICPE sont interdites
- Nco - Zone naturelle à vocation de continuités écologiques

Information

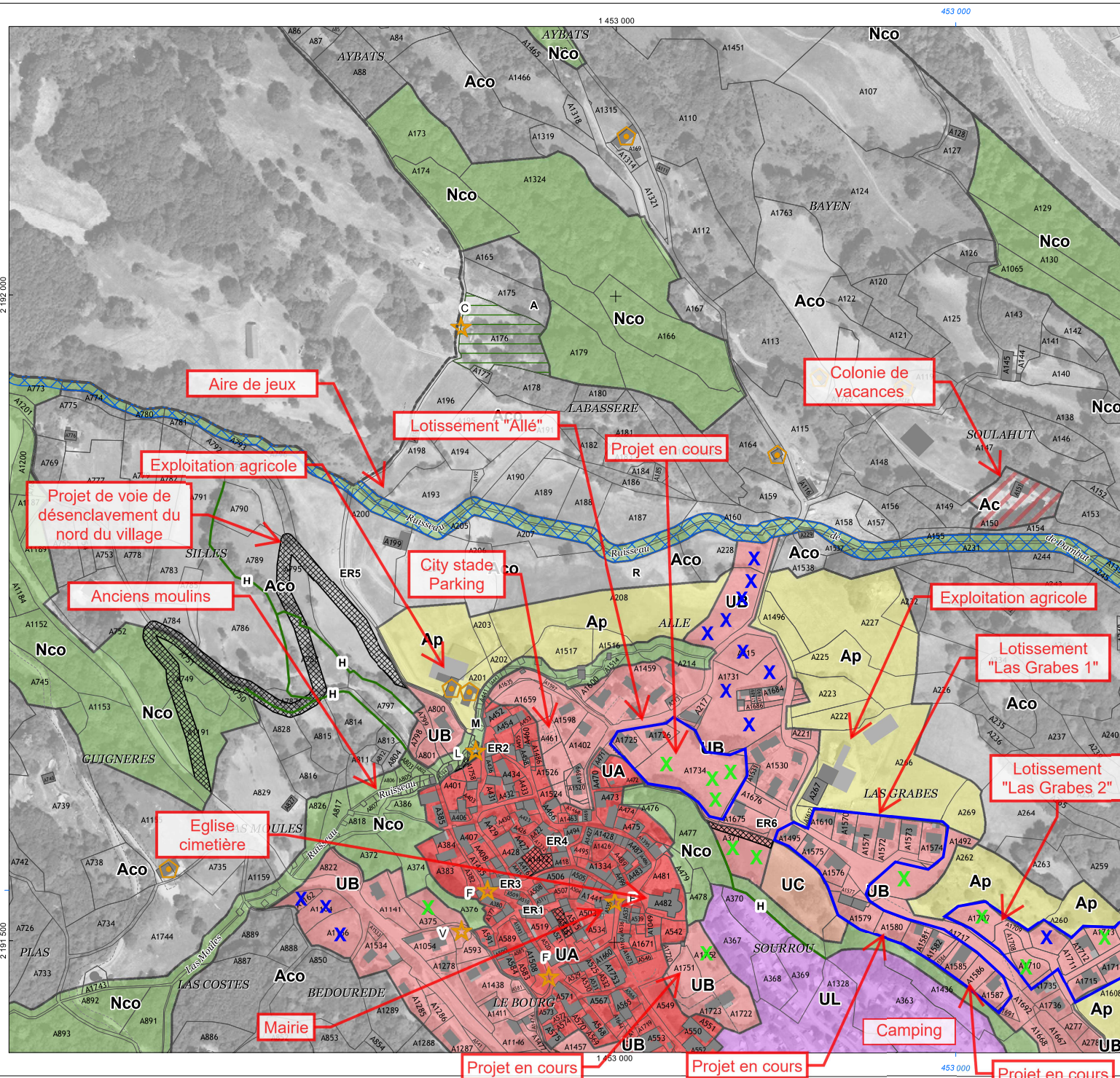
- Route non cadastrée

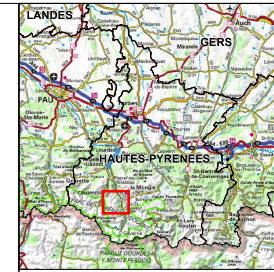


Production : TADD, ASUP, Pyrénées Cartographie
Source : Cadastre@DGI, Bu Otho, SCAN10008IGN

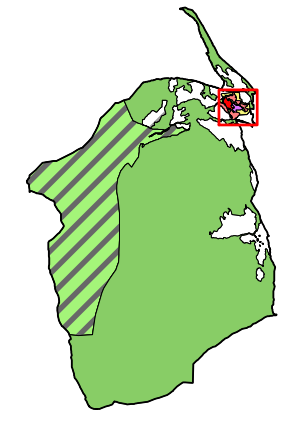
Projection : RGF - Lambert CC43

Le quadrillage en noir correspond au système de projection RGF - Lambert CC43. Le quadrillage en bleu correspond au système de projection RGF - Lambert 93





Zonage réglementaire



Prescriptions

- Bâtiment pouvant changer de destination
- Petit patrimoine bâti
- Haies
- Emplacements réservés aux voies publiques
- Anciens moulins et bords de ruisseau
- Belvédère
- Cours d'eau, lacs et leurs espaces rivières incluant leur ripisylve

Zonage réglementaire

- UA - Zone urbaine du village ancien, à vocation principale d'habitat
- UB - Zone urbaine des extensions du village ancien, à vocation principale d'habitat
- UC - Zone urbaine à vocation principale d'habitat ou d'hébergement touristique
- UL - Zone urbaine à vocation d'hébergement touristique
- Aco - Zone à vocation agricole et de continuités écologiques
- Ac - Secteur de taille et capacité d'accueil limitées de la colonie de vacances
- Ap - Zone agricole où les ICPE sont interdites
- Nco - Zone naturelle à vocation de continuités écologiques

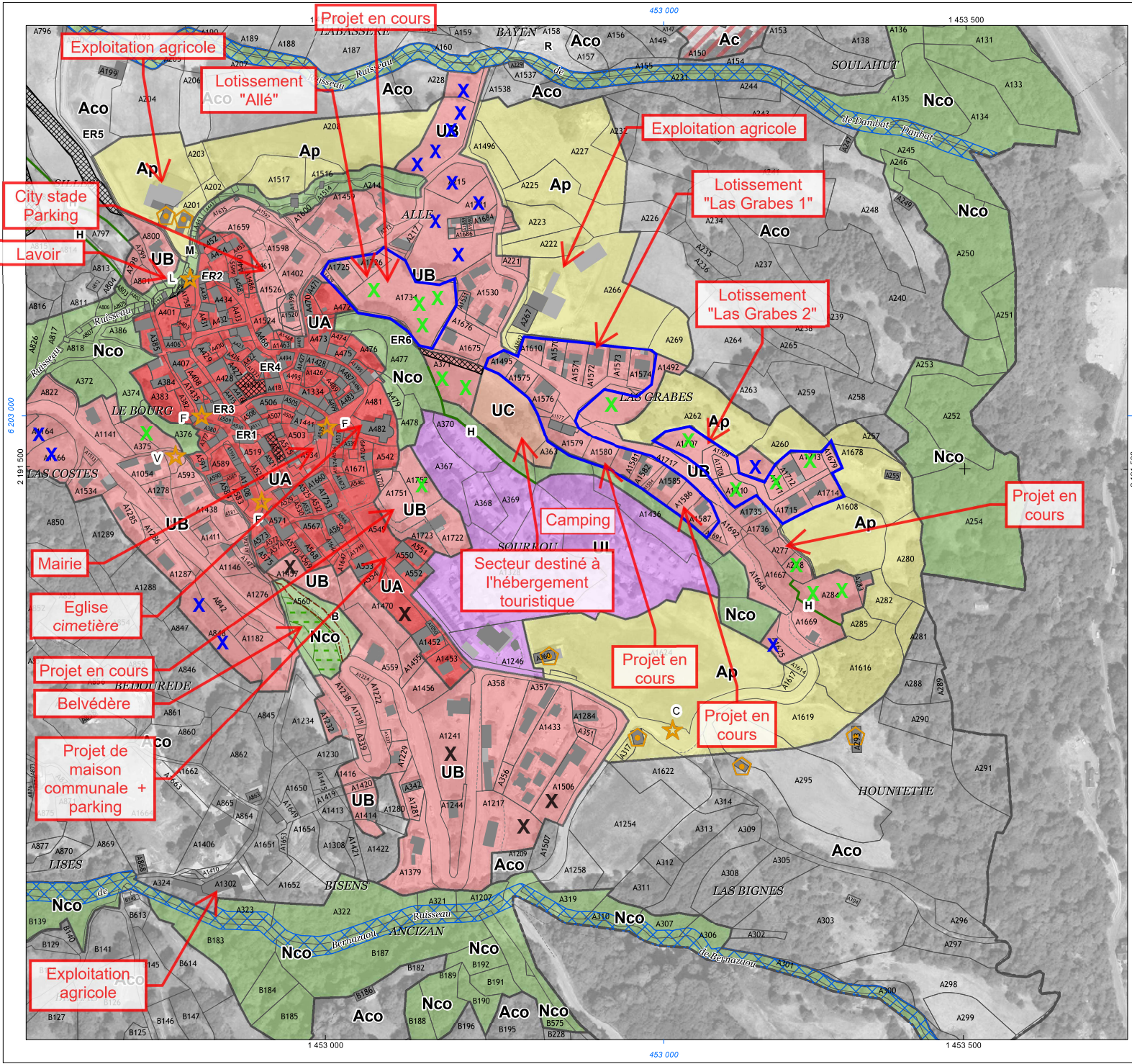
Information

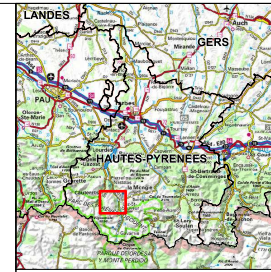
- Route non cadastrée

Carte ci-contre
Encart ci-dessus

1:3 000
Au format A3
1:120 000

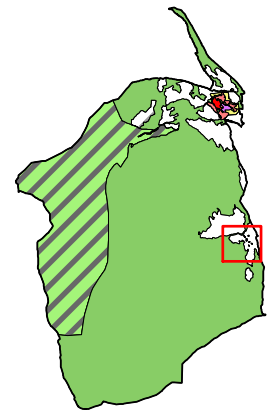
Production : TADD, ASUP, Pyrénées Cartographie
Source : Cadastre@DGI, BD Otho, SCAN100081GN
Projection : RGF - Lambert CC43
Le quadrillage en noir correspond au système de projection RGF - Lambert CC43. Le quadrillage en bleu correspond au système de projection RGF - Lambert 93





- PLU -
Sazos

Zonage réglementaire



Prescriptions

- Bâtiment pouvant changer de destination
- Cours d'eau, lacs et leurs espaces rivulaires incluant leur ripisylve
- Zones humides

Zonage réglementaire

- Aco - Zone à vocation agricole et de continuités écologiques
- At - Secteur de taille et capacité d'accueil limitées à vocation d'hébergement touristique
- Nco - Zone naturelle à vocation de continuités écologiques

Carte ci-contre 1:3 000
 Encart ci-dessus 1:120 000

Production : TADD, ASUP, Pyrénées Cartographie
 Source : Cadastre@DGI, Bd Otho, SCAN10008IGN
 Projection : RGF - Lambert CC43

Le quadrillage en noir correspond au système de projection RGF - Lambert CC43. Le quadrillage en bleu correspond au système de projection RGF - Lambert 93

